



TÜV Italia PS-ENE is accredited / recognised by  
National and International Bodies.  
For details see <http://www.tuv.it>

TÜV Italia PS-ENE è accreditato / riconosciuto da  
Enti Nazionali ed Internazionali.  
Dettagli nel sito <http://www.tuv.it>

Choose certainty.  
Add value.

## RAPPORTO DI PROVA

### TEST REPORT

Titolo (Title):

**EN 60335-1 Sicurezza degli Apparecchi Elettrici d'uso  
domestico e similare**

**KontroIDRY mod.10; KontroIDRY mod.20**

*Il presente rapporto di prova è riferito solo allo standard riportato sopra.  
Gli effetti elettro-fisici dell'apparecchiatura sottotest non sono stati esaminati*

#### Richiedente (Customer):

- Ente/Società (Dept./Firm): S.K.M. s.r.l.
- Sig. (Mr.): Caico Geom. Vincenzo
- Indirizzo (Address): Via Tommaso Gargallo, 12 – I- 90143 Palermo

Modulo Richiesta Prova n.:  
Test Requesting Form no.:  
SIC10086.01

Rapporto inviato a:  
Report sent to:  
Caico Geom. Vincenzo

Nome e Firma esecutore prova:  
Name and Signature of the test engineer:  
C. Thione

Nome e Firma Responsabile tecnico:  
Name and Signature of the Technical Manager  
D.Pignataro

Data ricevimento campioni:  
Date of test samples receipt:  
10/01/2013

Data esecuzione prove:  
Date of test execution:  
Solo verifica documentale

Località esecuzione prove (se diversa dal piè di pagina):  
Site of test execution (if different from the address in the footer):

Presenti alle prove:  
Witness to the test:

I risultati del presente rapporto di prova si riferiscono esclusivamente al campione sottoposto a prova.  
*The test results contained in this Test report relate to the tested samples only.*

E' ammessa la riproduzione integrale del presente Rapporto di prova da parte del Richiedente; la riproduzione parziale dev'essere autorizzata per iscritto dal Laboratorio.

*The integral reproduction of the present Test report is allowed; the partial reproduction must be authorized in writing by the Lab.*



Italia

TÜV Italia PS-ENE is accredited / recognised by  
National and International Bodies.  
For details see <http://www.tuv.it>

TÜV Italia PS-ENE è accreditato / riconosciuto da  
Enti Nazionali ed Internazionali.  
Dettagli nel sito <http://www.tuv.it>

Choose certainty.  
Add value.

## 1. SETUP DI PROVA

### 1.1. IDENTIFICAZIONE CAMPIONE

*SAMPLE IDENTIFICATION*

- Prodotto/materiale sottoposto a prova: **KontrolDRY mod.10; KontrolDRY mod.20**  
*Product/material subjected to test:*
- Descrizione: **Apparecchiatura progettata per**  
*Description:* **contrastare l'umidità da risalita capillare dalle**  
**opere murarie.**
- Livello (Prodotto di serie, prototipo, ecc.): **Serie**  
*Level (Series product, prototype, etc.):*
- N° Matricola: **/**  
*Part number:*
- Codice di identificazione: **C1204528**  
*Identification code:*

Dati di targa: 230Vca; 50Hz; Class II; 3,5 W;

Copia della targhetta:

S.K.M. srl Via Tommaso Gargallo, 12 - 90143 Palermo  
Tel. 091 6262447 - Fax 091 303790 - eMail: [infoskm@skm-italia.eu](mailto:infoskm@skm-italia.eu)  
Apparecchiatura tipo: KontrolDRY 10 Grado di protezione: IP66  
Alimentazione: 230 Vac 3,5 VA S/N: 13-00X-10  
Made in Italy



S.K.M. srl Via Tommaso Gargallo, 12 - 90143 Palermo  
Tel. 091 6262447 - Fax 091 303790 - eMail: [infoskm@skm-italia.eu](mailto:infoskm@skm-italia.eu)  
Apparecchiatura tipo: KontrolDRY 20 Grado di protezione: IP66  
Alimentazione: 230 Vac 3,5 VA S/N: 13-00X-20  
Made in Italy





TÜV Italia PS-ENE is accredited / recognised by  
National and International Bodies.  
For details see <http://www.tuv.it>

TÜV Italia PS-ENE è accreditato / riconosciuto da  
Enti Nazionali ed Internazionali.  
Dettagli nel sito <http://www.tuv.it>

Choose certainty.  
Add value.

1.2. **DISPOSITIVI AUSILIARI**  
*AUXILIARY DEVICES*

1.3. **CONFIGURAZIONE DI PROVA**  
*TEST CONFIGURATION*

Apparato singolo

1.4. **SISTEMA DIAGNOSTICO**  
*DIAGNOSTIC SYSTEM*

---

2. **ELENCO DELLE PROVE**  
*TEST LIST*

See report SIC10086

---

3. **METODO DI PROVA**  
*TEST METHOD*

Normalizzato - Norma di riferimento:  
*Standardized - Reference Standard:*

EN 60335-1:2002+A1:2004+A11:2004+A12:2006+A2:2006+A13:2008+ A14:2010

Eventuali scostamenti, aggiunte o limitazioni:  
*Possible differences, additions or limitations:*

Interno - Descrizione:  
*Internal - Description:*

---

4. **APPARECCHIATURE UTILIZZATE**  
*TEST EQUIPMENT USED*

N/A

---

5. **CONDIZIONI AMBIENTALI**  
*ENVIRONMENTAL CONDITIONS*

Temperatura 24.1 - Umidità 45%

---

6. **INCERTEZZA DI MISURA**  
*MEASUREMENT UNCERTAINTY*

Le incertezze strumentali sono in conformi alla decisione CTL DHS 251B



TÜV Italia PS-ENE is accredited / recognised by  
National and International Bodies.  
For details see <http://www.tuv.it>

TÜV Italia PS-ENE è accreditato / riconosciuto da  
Enti Nazionali ed Internazionali.  
Dettagli nel sito <http://www.tuv.it>

Choose certainty.  
Add value.

## 7. PIANO DI CAMPIONAMENTO

SAMPLING PLAN

Campionamento effettuato dal richiedente

## 8. RISULTATI DELLE PROVE E/O MISURE

TEST AND / OR MEASUREMENT RESULTS

EN 60335-1 – LISTA DI VERIFICA			
I test si riferiscono al report SIC10086			
Classificazio riguardo all'installazione e uso .....		Per uso interno	
Connessione alla rete di alimentazione .....		Cavo fisso con spina	
.....			
.....			
<b>Possible test case verdicts:</b>			
- l'articolo non è applicabile all'apparecchiatura sotto test : N			
- all'apparecchiatura sotto test soddisfa i requisiti..... : P			
- all'apparecchiatura sotto test NON soddisfa i requisiti : F			
Articolo	Requisito	Commento	Verdetto
5	PRESCRIZIONI GENERALI		P
6	CLASSIFICAZIONE		P
		Class II	P
7	MARCATURA E ISTRUZIONI		P
	TENSIONE (V).....	230Vac	P
	Natura dell'alimentazione .....	AC	P
	frequenza (Hz) .....	50Hz	P
	potenza assorbita (W) .....	3,5 W	P
	Costruttore .....	S.K.M. s.r.l.	P
8	PROTEZIONE CONTRO L'ACCESSO A PARTI IN TENSIONE		P
8.1	Protezione adeguata contro il contatto accidentale		P



TÜV Italia PS-ENE is accredited / recognised by  
National and International Bodies.  
For details see <http://www.tuv.it>

TÜV Italia PS-ENE è accreditato / riconosciuto da  
Enti Nazionali ed Internazionali.  
Dettagli nel sito <http://www.tuv.it>

Choose certainty.  
Add value.

8.2	Classe d'isolamento II		P
9	AVVIAMENTO DEGLI APPARECCHI A MOTORE		N
10	POTENZA E CORRENTE ASSORBITE		P
10.1	Potenza Assorbita		P
10.2	Corrente assorbita		N
11	RISCALDAMENTO		P
13	CORRENTE DI DISPERSIONE E RIGIDITA' DIELETTICA ALLA TEMPERATURA DIFUNZIONAMENTO		P
	Corrente di dispersione		P
	Rigidità dielettrica		P
14	TENSIONI TRANSITORIE		P
15	RESISTANZA ALL'UMIDITA'		P
16	LEAKAGE CURRENT AND ELECTRIC STRENGTH		P
	Corrente di dispersione		P
	Rigidità dielettrica		P
17	PROTEZIONE CONTRO IL SOVRACCARICO DEI TRASFORMATORI E DEI CIRCUITI ASSOCIATI		P
18	DURATA		P
19	FUNZIONAMENTO ANORMALE		P
20	STABILITA' E PERICOLI MECCANICI		P
20.1	Stabilità adeguata		P
20.2	Parti in movimento		N
21	RESISTENZA MECCANICA		P
21.1	L'apparecchiatura ha un'adeguata resistenza meccanica		P
21.2	La parte accessibile dell'isolamento solido previene la penetrazione di strumenti		P
22	COSTRUZIONE		P



TÜV Italia PS-ENE is accredited / recognised by  
National and International Bodies.  
For details see <http://www.tuv.it>

TÜV Italia PS-ENE è accreditato / riconosciuto da  
Enti Nazionali ed Internazionali.  
Dettagli nel sito <http://www.tuv.it>

Choose certainty.  
Add value.

23	CAVI INTERNI	P
24	COMPONENTI	P
25	COLLEGAMENTO ALLA RETE E CAVI FLESSIBILI ESTERNI	P
26	MORSETTI PER CAVI ESTERNI	P
27	DISPOSIZIONI PER LA MESSA A TERRA	N
28	VITI E CONNESSIONI	P
29	DISTANZE IN ARIA E SUPERFICIALI E ATTRAVERSO L'ISOLAMENTO SOLIDO	P
30	RESISTANZA AL CALORE ED ALLA FIAMMA	P
31	RESISTANZA CONTRO LA RUGGINE	N
32	RADIAZIONI TOSSICITA' E PERICOLI ANALOGHI	N
A	ALLEGATO A (INFORMATIVO) PROVE INDIVIDUALI	P
B	ALLEGATO B (NORMATIVO) APPARECCHIATURE ALIMENTATE A DA BATTERIE	N
C	ALLEGATO D (NORMATIVO) PROVE D'INVECCHIAMENTO SUI MOTORI	N
D	ALLEGATO D (NORMATIVO) MOTOPROTETTORI TERMICI	N
E	ALLEGATO (NORMATIVO) PROVA DELLA FIAMMA CON AGO	N
F	ALLEGATO (NORMATIVO) CONDENSATORI	P
G	ALLEGATO G (NORMATIVO) TRASFORMATORI DI SICUREZZA	P
H	ALLEGATO H (NORMATIVO) INTERRUTTORI	P
J	ALLEGATO J (NORMATIVO) CIRCUITI STAMPATI RIVESTITI	N
K	ALLEGATO K (NORMATIVO) CATEGORIE DI SOVRATENSIONE	P
L	ALLEGATO L (INFORMATIVO) GUIDA PER LA MISURA DELLE DISTANZE IN ARIA E SUPERFICIALI	P
M	ALLEGATO M (NORMATIVO) GRADO D'INQUINAMENTO	P



TÜV Italia PS-ENE is accredited / recognised by  
National and International Bodies.  
For details see <http://www.tuv.it>

TÜV Italia PS-ENE è accreditato / riconosciuto da  
Enti Nazionali ed Internazionali.  
Dettagli nel sito <http://www.tuv.it>

Choose certainty.  
Add value.

N	ALLEGATO N (NORMATIVO) PROVA DI RESISTENZA ALLA CORRENTI SUPERFICIALI	N
O	ALLEGATO O (INFORMATIVO) SELEZIONE E SEQUENZA DELLEPOVE DELL'ARTICOLO 30	P
P	ALLEGATO P (INFORMATIVO) GUIDA PER CLIMI CALDI E UMIDI	N
Q	ALLEGATO Q (INFORMATIVO) SEQUENZA DEI TEST PER LA VALUTAZIONE DEI CIRCUITI ELETTRONICI	P
R	ALLEGATO R (NORMATIVO) VALUTAZIONE DEL SOFTWARE	P

**EN 60335-1 – RISULTATI DI PROVA**

**Solo verifica documentale, per i test fare riferimento al report SIC10086**

9. **NOTE**  
*REMARKS*

Lo scopo dei test riportati nel presente rapporto sul campione in oggetto, e' di verificare l'immunità ai fenomeni di natura elettromagnetica e di misurare i disturbi emessi , non hanno lo scopo di verificare l'efficacia funzionale del dispositivo.

10. **APPENDICE (documentazione fotografica del setup di prova / allegati)**

*APPENDIX (photographic report test setup / attachments)*

Questo rapporto non ha allegati

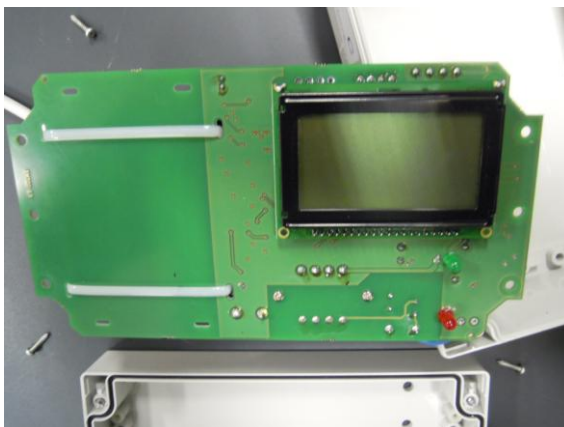


Italia

TÜV Italia PS-ENE is accredited / recognised by National and International Bodies.  
For details see <http://www.tuv.it>

TÜV Italia PS-ENE è accreditato / riconosciuto da Enti Nazionali ed Internazionali.  
Dettagli nel sito <http://www.tuv.it>

Choose certainty.  
Add value.





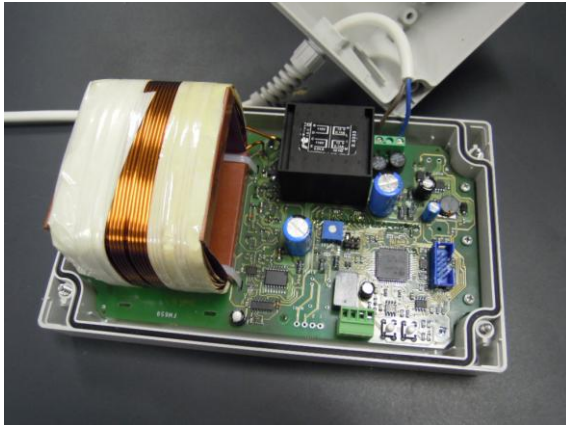
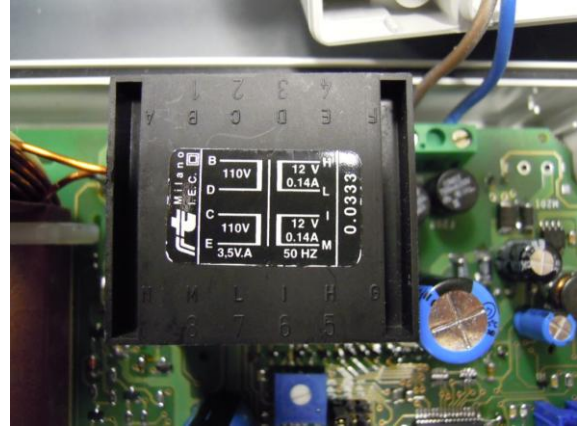
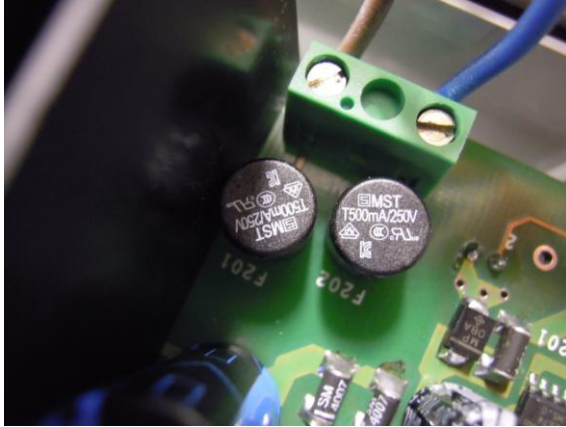


Italia

TÜV Italia PS-ENE is accredited / recognised by National and International Bodies.  
For details see <http://www.tuv.it>

*TÜV Italia PS-ENE è accreditato / riconosciuto da Enti Nazionali ed Internazionali.  
Dettagli nel sito <http://www.tuv.it>*

Choose certainty.  
Add value.



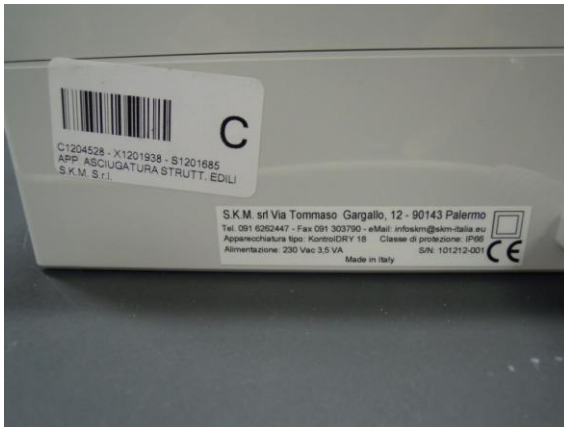
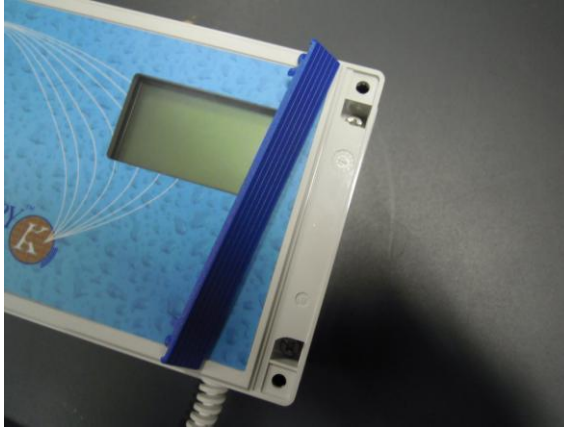


Italia

TÜV Italia PS-ENE is accredited / recognised by  
National and International Bodies.  
For details see <http://www.tuv.it>

*TÜV Italia PS-ENE è accreditato / riconosciuto da  
Enti Nazionali ed Internazionali.  
Dettagli nel sito <http://www.tuv.it>*

Choose certainty.  
Add value.



Form: ITA\_F\_09.01 (Rev.10 Nov. 22, 2007)

Document name: SIC10086.01\_TRF\_B  
Test report no. : SIC10086.01\_TRF\_B  
Revision: 0  
Page 10 of 10

Project manager:  
Claudio Thione

Issue date: 10 / 01 / 2013

Phone: +39 0125 636911  
Fax: +39 0125 636999

[claudio.thione@tuv.it](mailto:claudio.thione@tuv.it)

TUV®

TÜV Italia SRL  
Divisione PS-ENE

Via Montalenghe 12  
I-10010 Scarmagno TO  
Italy